

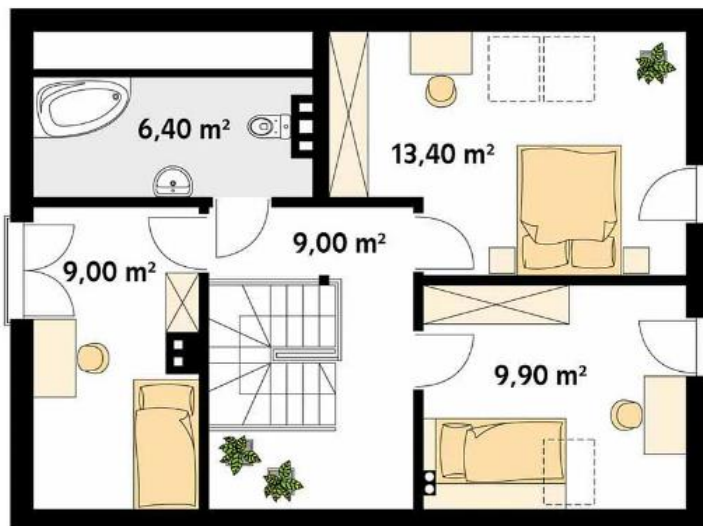
Rzuty

Rzut parteru - 69,60 m²



1. Wiatrołap	3,60 m ²
2. Hall	4,40 m ²
3. Schody	3,90 m ²
4. Korytarz	1,90 m ²
5. Pokój dzienny	20,60 m ²
6. Kuchnia + jadalnia	13,30 m ²
7. Łazienka	3,70 m ²
8. Pokój	11,80 m ²
9. Kotłownia	6,40 m ²
Razem rzut parteru	69,60 m²

Rzut poddasza - 47,70 m²



1. Korytarz	9 m ²
2. Pokój	9 m ²
3. Łazienka	6,40 m ²
4. Pokój	13,40 m ²
5. Pokój	9,90 m ²
Razem rzut poddasza	47,70 m²